

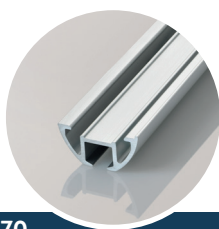
AGRANDISSEZ VOTRE ESPACE DE VIE

**Silent Gliss**

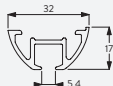
# SYSTEMES DE RIDEAUX EXTERIEURS

## UNE ALTERNATIVE AUX STORES SOLAIRES

- Protection optimale en cas de soleil bas
- Un confort intérieur avec une transparence agréable vers l'extérieur
- Rail courbé possible
- Fixation plafond, encastré
- Profilés coupés sur mesure



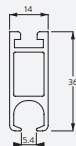
**SG 6170**



Glissière: 5.4 mm  
min. rayon de cintrage: 25 cm



**SG 6100**



Glissière: 5.4 mm,  
rayon de cintrage:  
20 cm, > 25 cm  
Installation en suspension avec  
mini suspension



**SG 6870**



Glissière: 5.4 mm  
min. rayon de cintrage: 26 cm  
Fixation encastrée possible

Couleurs standards : Aluminium anodisé naturel, blanc et noir poudré

Components : Rouleur SG 6094, SG 6098 / Bride SG 3825, SG 3004 / Mini suspension SG 6175

Support de montage : bois, béton

Consignes d'installation : N'exposez pas le système directement aux intempéries !

Tissu : Foris, 7 couleurs, plus d'informations au verso

Type de confection : spécialement conçu pour l'extérieur avec œillets

 **SilentGliss**

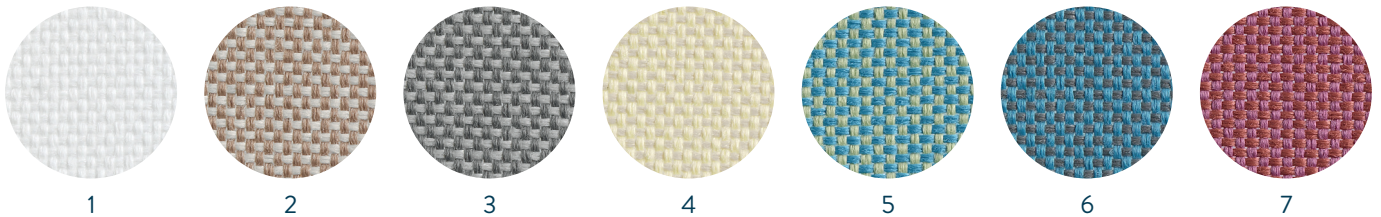


## FORIS

- Tissu en exclusivité, conçu pour l'extérieur
- Tissé avec du fil Trevira CS-UV+ pour la stabilité aux UV
- Résistant à l'eau chlorée et salée
- Certifié OMI pour l'utilisation sur les bateaux
- Certifié Standard 100 by Oeko-Tex®, sans substances nocives



## COULEURS



Les couleurs représentées ne sont pas contractuelles

## INDICATION SUR TISSU

	Semi-transparent
	Polyester Trevira CS-UV+
	325 cm
	260 g/m <sup>2</sup>
	0.50 mm

## PROPRIETES

	EN ISO 105-B04: 7-8 (500h)
	Pour les espaces extérieurs
	Retardateur de flamme
	Compatible avec lieux humides

## INSTRUCTIONS DE NETTOYAGE



% = Rétrécissement possible

## COEFFICIENTS OPTIQUES ET SOLAIRE (+/- 5 %, DIN EN 410)

Farbe	1	2	3	4	5	6	7
T <sub>v</sub> (%)	30.4	9.0	5.7	24.2	6.0	4.2	3.7
T <sub>s</sub> (%)	29.9	13.1	7.7	26.2	12.9	8.3	8.6
R <sub>s</sub> (%)	60.2	35.5	25.8	51.2	33.1	23.3	25.1
A <sub>s</sub> (%)	9.9	51.4	66.5	22.6	54.0	68.4	66.3
T <sub>uv</sub> (%)	1.3	0.8	0.9	1.8	1.4	1.6	1.6
F <sub>c</sub> (0-1)	0.56	0.70	0.76	0.61	0.72	0.78	0.77
g <sub>tot</sub> (0-1)	0.40	0.51	0.55	0.44	0.52	0.56	0.55

## CLASSEMENT AU FEU

- B-s1,d0 (EN 13501-1)
- Class 1 (EN 13773)
- B1 (DIN 4102-1)
- M1 (NF P 92-503/5/7)
- Type C (BS 5867-2)
- Class 1 (UNI 8456, 8457, 9175)
- NFPA 701:2010

T<sub>v</sub>: Transmission de lumière visible    R<sub>s</sub>: Réflexion solaire    T<sub>uv</sub>: Transmission UV    g<sub>tot</sub>: Valeur calculée avec vitrage: g = 0.72 / U<sub>g</sub> = 1.6 W/m<sup>2</sup> K  
 T<sub>s</sub>: Transmission solaire    A<sub>s</sub>: Absorption solaire    F<sub>c</sub>: Facteur d'ombre



### Silent Gliss AG

Ostermundigenstrasse 99a, 3006 Berne, Suisse  
 T +41 32 387 11 11, info@silentgliss.ch, silentgliss.ch